



Электротехнический завод «KVТ», г. Калуга

Пресс гидравлический

для гибки электротехнических шин



Профессиональная серия

Паспорт модели:
ШГ-150 (KVТ)

www.kvt.su

Назначение

Пресс гидравлический **ШГ-150 (КВТ)** предназначен для гибки электротехнических шин.

Комплект поставки

Пресс гидравлический 1 шт.
 Ремкомплект 1 шт.
 Деревянный ящик 1 шт.
 Паспорт 1 шт.

Технические характеристики

Профиль гибки	N-образный, L-образный
Максимальное усилие, т	20
Максимальная ширина шины, мм	150
Максимальная толщина шины, мм	
— медной	10
— алюминиевой	10
— стальной	6
Максимальный угол гибки	90 °
Рабочая жидкость	Гидравлическое всесезонное масло «КВТ»
Вес инструмента/комплекта, кг	17,9/ 19,9
Габаритные размеры инструмента, мм	370 x 135 x 260
Габаритные размеры кейса, мм	405 x 180 x 285

Пресс совместим с любыми гидравлическими помпами «КВТ» с объемом рабочей жидкости не менее 0,6 л

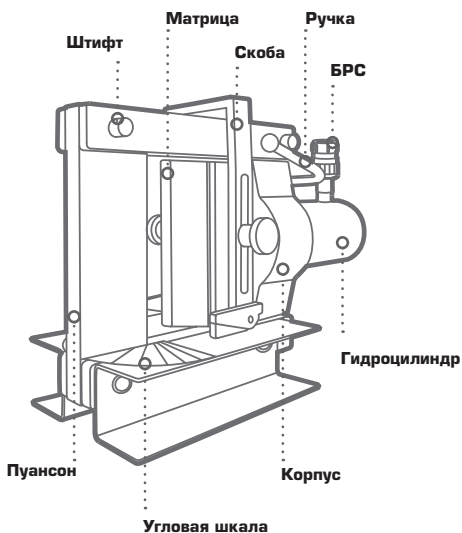
Устройство, принцип и порядок работы

Пресс гидравлический состоит из корпуса, гидроцилиндра, пуансона, матрицы и ручки для переноса.

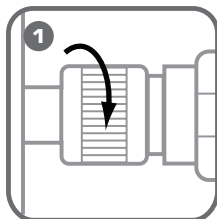
Установочная скоба позволяет центрировать шины различной ширины относительно штока гидроцилиндра. Контроль угла гибки производится по угловой шкале.

Пресс соединяется с помпой через рукав высокого давления (РВД). Быстроразъемное соединение (БРС) позволяет быстро и без потери масла соединить и отсоединить рукав.

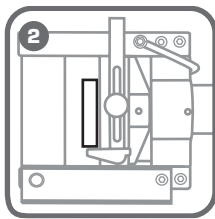
Масло нагнетается через быстроразъемное соединение в гидроцилиндр. Шток под давлением масла перемещает V-образную матрицу по направлению к пуансону, сгибающую шину.



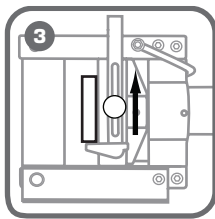
Устройство, принцип и порядок работы



1
Подсоедините рукав помпы к быстроразъемному соединению. Плотнo затяните гайку.



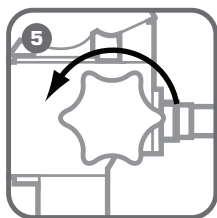
2
Установите шину в рабочую зону.



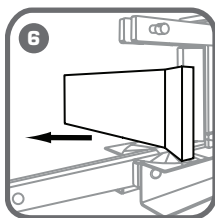
3
Отрегулируйте установочной скобой шину по центру матрицы.



4
Создайте давление помпой, загните шину под нужным углом, ориентируясь по шкале.



5
Сбросьте давление.



6
Откройте пуансон. Извлеките шину из рабочей зоны.

Перед тем как отсоединять рукав помпы, убедитесь, что давление в системе сброшено и матрица находится в исходном положении.

Не превышайте технические возможности инструмента. Применяйте пресс по назначению — для гибки токоведущих медных и алюминиевых шин.

Меры безопасности

- Гидравлический пресс является профессиональным инструментом, эксплуатация и обслуживание которого должны производиться квалифицированным персоналом.
- Перед работой внимательно изучите паспорт инструмента.
- Берегите руки! Не помещайте во время работы пальцы в рабочую зону пресса.

Хранение и транспортировка

- Храните инструмент в сухом помещении.
- При длительном хранении участки, подверженные коррозии, обработайте противокоррозионным составом.
- При транспортировке не подвергайте ударам, оберегайте от воздействия влаги и попадания атмосферных осадков.

Возможные проблемы

● Утечка масла

Причина 1 Износ уплотнительных колец.

Решение Используйте ремкомплект для замены колец.

Причина 2 Не затянут штуцер быстрого разъемного соединения.

Решение Подтяните штуцер. Используйте ФУМ-нить для герметизации резьбового соединения штуцера.

● Матрица не возвращается

Причина 1 Неисправность БРС.

Решение Проверьте соединение или обратитесь в сервисный центр.

Правила гарантийного обслуживания

Уважаемые покупатели!

Мы непрерывно работаем над повышением качества обслуживания своих клиентов. Если у Вас возникли какие-либо проблемы с инструментом, мы всегда рассмотрим Ваши претензии и сделаем все возможное для их удовлетворения.

Гарантийный срок - 36 месяцев со дня продажи инструмента.

Ремонт не является гарантийным в случае:

- нарушения работоспособности инструмента, связанного с несоблюдением условий по эксплуатации, порядка работы, хранения и транспортировки;
- нарушения работоспособности инструмента, связанного с использованием изделия не по назначению;
- механических повреждений (трещины, изломы, смятия и др.), сказавшихся на работоспособности инструмента;
- нарушения работоспособности инструмента, связанного с попаданием посторонних предметов в механические узлы;
- нарушения работоспособности инструмента, связанного с естественным износом комплектующих, возникшего в результате частого интенсивного использования изделия (уплотнительные кольца и т.п.);
- нарушения работоспособности инструмента, связанного с самостоятельным изменением конструкции изделия, ремонтом или заменой комплектующих;
- нарушения работоспособности инструмента, связанного с использованием неоговоренных в технических характеристиках изделия расходных материалов (гидравлическое масло и т.п.);
- нарушения работоспособности инструмента, возникшего по причинам не зависящим от производителя (форс-мажорные обстоятельства, стихийные бедствия, пожары, техногенные катастрофы и т.п.).

Сохраняйте документы, прилагаемые к изделию при продаже (товарно-кассовый чек, паспорт инструмента).

Сервисный центр

248033, Россия, г. Калуга
пер. Секиотовский, д.12
телефон: (4842)595-260
e-mail: service@kvt.su

Сведения о приемке

Пресс гидравлический для гибки электротехнических шин **ШГ-150 (КВТ)**

Штамп ОТК

Завод-изготовитель оставляет за собой право вносить изменения в конструкцию инструмента без уведомления.

Соответствует техническим условиям ТУ 4834-019-97284872-2006. Признан годным для эксплуатации.