



Электротехнический завод «KVТ», г. Калуга

# Пресс гидравлический для резки электротехнических шин

Профессиональная серия

Паспорт модели:  
**ШР-150 (KVТ)**

[www.kvt.su](http://www.kvt.su)

## Назначение

Пресс **ШР-150 (КВТ)** предназначен для резки медных и алюминиевых электротехнических шин.

**!** *Пресс не предназначен для резки стальных листов, прутков, цепей и т. п.*

## Технические характеристики

Максимальная ширина шины ..... **150 мм**

Максимальная толщина шины:  
— медной ..... **10 мм**  
— алюминиевой ..... **10 мм**  
— стальной ..... **6 мм**

Максимальное усилие ..... **20 т**

Вес инструмента ..... **27 кг**

Упаковка ..... **Деревянный ящик**

Габариты инструмента ..... **155x275x420 мм**

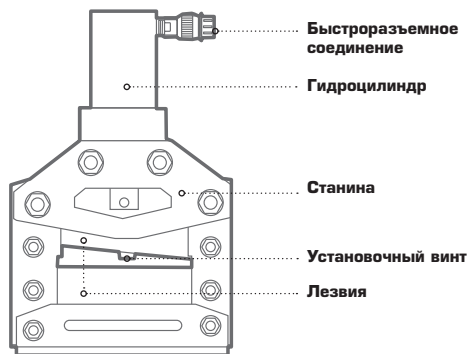
Габариты упаковки ..... **310x190x465 мм**

Пресс совместим с любыми гидравлическими помпами «КВТ» с объемом рабочей жидкости не менее 0,6 л.

## Комплект поставки

Гидравлический пресс ..... 1 шт.  
Деревянный ящик ..... 1 шт.  
Ремкомплект ..... 1 шт.  
Паспорт ..... 1 шт.

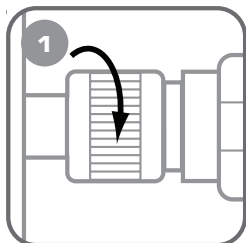
## Устройство и принцип работы



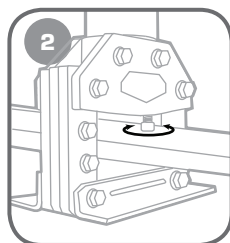
Гидравлический пресс состоит из гидроцилиндра и станины, на которой закреплены лезвия. Установочным винтом регулируется горизонтальность разрезаемой шины.

Пресс соединяется с помпой через рукав высокого давления. Быстроразъемное соединение (БРС) позволяет быстро и без потери масла соединять и отсоединять рукав.

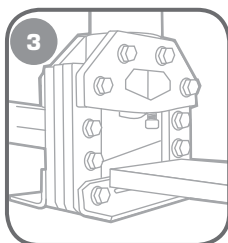
## Порядок работы



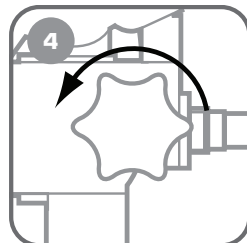
Подсоедините рукав помпы. Плотнo затяните гильзу.



Выставьте установочным винтом горизонтальность шины.



Создайте давление помпой, разрежьте шину.



Сбросьте давление на помпе.

**!** *Перед тем как отсоединять рукав помпы, убедитесь, что давление сброшено и поршень находится в исходном положении. При работе рукав должен быть без перегибов и максимально выпрямлен. Не применяйте рукав с повреждениями.*

## Ремонт и обслуживание

- Не допускайте попадания грязи, песка и других посторонних частиц в гидравлическую систему.
- В нерабочем состоянии закрывайте полумуфту быстросъемного соединения заглушкой.
- При интенсивном использовании пресса возможен износ уплотнительных колец. Для их замены обратитесь в сервисный центр.

## Возможные проблемы и способы их устранения

### ● При работе рукояткой помпы давление не создается, лезвие не движется

**Причина 1** Неправильная эксплуатация помпы или ее неисправность

**Решение** Проверьте работоспособность помпы

**Причина 2** Неисправность быстросъемного соединения

**Решение** Проверьте соединение или обратитесь в сервисный центр

### ● Лезвие не возвращается в исходное положение. Давление не сбрасывается

**Причина** Неисправность клапана быстросъемного соединения

**Решение** Проверьте соединение или обратитесь в сервисный центр

### ● Вытекает рабочая жидкость

**Причина 1** Не затянута гильза быстросъемного соединения

**Решение** Проверьте правильность соединения рукава помпы и пресса, затяните гильзу

**Причина 2** Износ уплотнительных колец

**Решение** Используйте ремкомплект или обратитесь в сервисный центр

## Хранение и транспортировка

- При транспортировке не подвергайте ударам, оберегайте от воздействия влаги и попадания атмосферных осадков.
- Храните инструмент в кейсе, в сухом помещении.
- При длительном хранении участки, подверженные коррозии, обработайте противокоррозионным составом.

## Меры предосторожности

- Гидравлический пресс является профессиональным инструментом, эксплуатация и обслуживание которого должны производиться квалифицированным персоналом.
- Перед работой внимательно изучите паспорт инструмента.
- Берегите руки!  
Не помещайте пальцы во время работы в рабочую зону инструмента.
- Инструменты не предназначены для работы под напряжением!

Пресс гидравлический для резки электротехнических шин **ШР-150 (КВТ)**

Соответствует техническим условиям  
ТУ 4834-019-97284872-2006.

Признан годным для эксплуатации.

**Штамп ОТК**

## Правила гарантийного обслуживания

### Уважаемые покупатели!

Мы непрерывно работаем над повышением качества обслуживания своих клиентов. Если у Вас возникли какие-либо проблемы с инструментом, мы всегда рассмотрим Ваши претензии и сделаем все возможное для их удовлетворения.

### Гарантийный срок **36 месяцев со дня продажи инструмента.**

*Сохраняйте документы, прилагаемые к изделию при продаже (товарно-кассовый чек, паспорт инструмента).*

### Ремонт не является гарантийным в случае:

- Нарушения работоспособности инструмента, связанного с несоблюдением условий по эксплуатации, порядка работы, хранения и транспортировки.
- Механических повреждений (трещины, изломы, смятия и др.), сказавшихся на работоспособности инструмента.
- Нарушения работоспособности инструмента, связанного с самостоятельным изменением конструкции изделия, ремонтом или заменой комплектующих.
- Нарушения работоспособности инструмента, связанного с естественным износом комплектующих, возникшего в результате частого интенсивного использования изделия (уплотнительные кольца и т.п.).
- Нарушения работоспособности инструмента, связанного с использованием изделия не по назначению.
- Нарушения работоспособности инструмента, связанного с попаданием посторонних предметов в механические узлы.
- Нарушения работоспособности инструмента, связанного с использованием неоговоренных в технических характеристиках изделия расходных материалов (гидравлическое масло и т.п.).
- Нарушения работоспособности инструмента, возникшего по причинам не зависящим от производителя (форсмажорные обстоятельства, стихийные бедствия, пожары, техногенные катастрофы и т.п.).

### Сервисный центр:

248033, Россия, г. Калуга  
пер. Секиотовский, д. 12  
телефон: (4842)595-260  
e-mail: service@kvt.su

Завод-изготовитель оставляет за собой право вносить изменения в конструкцию инструмента без уведомления.