



## СОЕДИНИТЕЛИ РРН25, РРН25М, РРН25АМ

Соединители предназначены для работы в цепях терморпар и электрических цепях постоянного тока, выполненных термокомпенсационными проводами.

Соединители состоят из приборных вилок РРН25М (РРН25АМ) и кабельных розеток РРН25 (РРН25А).

Вилки изготавливаются без патрубков, с прямым или угловым патрубком, розетки - с прямым или угловым патрубком.

Сочленение соединителей - резьбовое, поляризация корпусов однополюсная.

Условный размер корпусов, схемы расположения контактов  $\varnothing 2,5$  мм и их количество приведены в таблице 1.

Соединители предназначены для внутреннего монтажа во всеклиматическом исполнении в соответствии с техническими условиями ГЕ0.364.106ТУ (НКЦС.434410.105ТУ).

Соединителям присвоены условные обозначения, которые записываются в две строки и состоят из следующих классификационных признаков:

### Первая строка:

РРН25(25А)	М	-	4(7,20,26,47)	-	18	Ш(Г)	1(2,4,7,9)	В
Тип соединителя								
Модернизированный								
Количество контактов								
Обозначение сочетания контактов: 18- все контакты $\varnothing 2,5$ мм								
Часть соединителя: Ш-вилка, Г-розетка								
Вид корпуса и присоединяемого патрубка с монтажной гайкой:								
1 - приборная часть без патрубка,								
2 - приборная часть с прямым патрубком и незранированной гайкой,								
4 - приборная часть с угловым патрубком и незранированной гайкой,								
7 - кабельная часть с прямым патрубком и незранированной гайкой,								
9 - кабельная часть с угловым патрубком и незранированной гайкой								
Всеклиматическое исполнение								

### Вторая строка:

1,3Х  
Номера контактов-хромель

2,4К  
Номера контактов-копель

2,4А  
Номера контактов-алюмель

Обозначение соединителей при заказе и в конструкторской документации другой продукции состоит из слова "Вилка" ("Розетка"), условного обозначения типоконструкции, обозначения ТУ.

Примеры обозначения:		
Вилка	PPH25M-4-18Ш2В	ГЕ0.364.106ТУ (НКЦС.434410.105ТУ)
	1,3X      2,4А	
Розетка	PPH25A-4-18Г7В	ГЕ0.364.106ТУ (НКЦС.434410.105ТУ)
	1,3X      2,4К	

## Технические характеристики

Сопротивление контактов не более, МОм	50
Сопротивление изоляции в нормальных климатических условиях, не менее, МОм	1000
Рабочий ток, А	$1 \times 10^{-3}$
Максимальное рабочее напряжение, В	$5 \times 10^{-2}$
Минимальный ток, А	$1 \times 10^{-6}$
Минимальное напряжение, В	$4 \times 10^{-5}$
Количество сочленений - расчленений	200
Минимальная наработка, часов:	
Вилка PPH25M, розеток PPH25	600
Вилка PPH25AM, розеток PPH25A	1000
Срок сохраняемости, лет	15
Соединители устойчивы к воздействию спецфакторов	

## Условия эксплуатации

### Механические факторы:

#### Синусоидальная вибрация:

Диапазон частот, Гц	1 - 5000
Ускорение, $m/c^2$ (g)	100 (10)

#### Механический удар:

Многократного действия:	
Ударное ускорение, $m/c^2$ (g)	117,7 (12)
Линейное ускорение, $m/c^2$ (g)	245 (25)

### Климатические факторы:

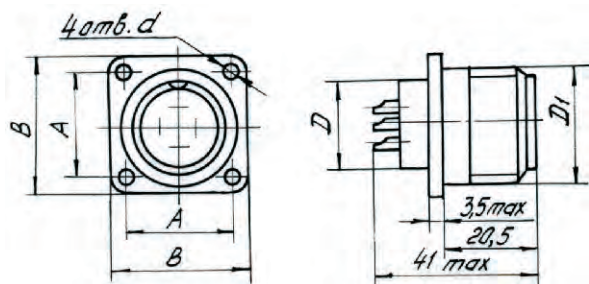
Повышенная рабочая температура среды, °С	
PPH25M	200
PPH25AM	150
Пониженная рабочая температура среды, °С	минус 60
Атмосферное пониженное рабочее давление, Па (мм рт.ст.)	$0,67 \cdot 10^3$ (5)

Таблица 1

Условный размер корпуса	Схема расположения контактов	Условное обозначение контакта	Материал контакта	Количество контактов
1	2	3	4	5
20			X	2
			K	2
			X	2
			A	2
28			X	3
			K	4
			X	3
			A	4
48			X	10
			A	10
			X	4
			A	22
60			X	35
			A	12
			X	23
			A	24

Вилки приборные без патрубков

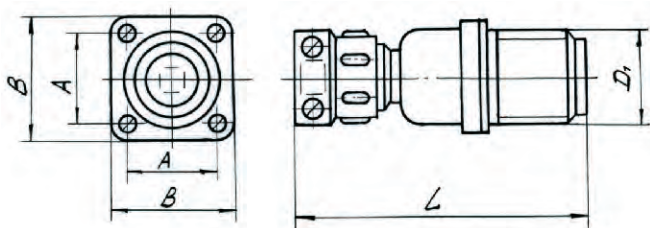
Таблица 2



Условный размер корпуса	мм			
	d	d <sub>1</sub>	A	B
20	20	3,2	22	30
28	28	3,5	30	38
48	48	4,5	48	58
60	60	4,5	54	68

Вилки приборные с прямым патрубком

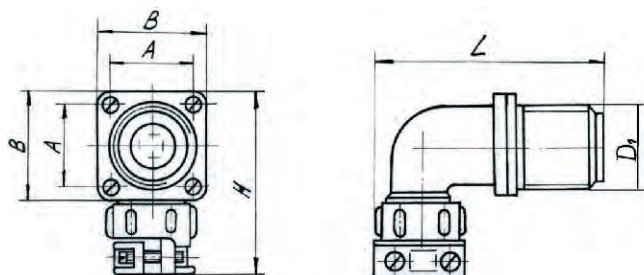
Таблица 3



Условный размер корпуса	мм		
	A	B	L <sub>max</sub>
20	22	30	75
28	30	38	82
48	48	58	91
60	54	68	89

Вилки приборные с угловым патрубком

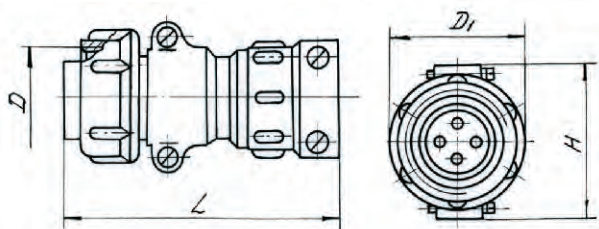
Таблица 4



Условный размер корпуса	мм			
	A	B	H <sub>max</sub>	L <sub>max</sub>
20	22	30	62	71
28	30	38	76	83
48	48	58	96	99
60	54	68	106	110

Розетки кабельные с прямым патрубком

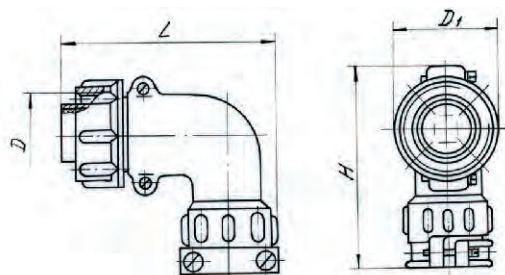
Таблица 5



Условный размер корпуса	мм		
	D	L <sub>max</sub>	H <sub>max</sub>
20	29,5	74	39
28	38,5	79	51
48	59,5	89	71
60	72,5	87	83

Розетки кабельные с угловым патрубком

Таблица 6



Условный размер корпуса	мм		
	D	L <sub>max</sub>	H <sub>max</sub>
20	29,5	70	71
28	38,5	80	86
48	59,5	98	105
60	72,5	113	118