

## Бесколлекторный двигатель постоянного тока BG 75 с различными вариантами встроенных контроллеров

- Мощность: до 530 Вт.
- Редуктор: стр. 279-281, 282
- Тормоз: стр. 283

### BG 75 SI

Встроенный контроллер скорости Si позволяет выполнять следующие функции:

- Регулировать скорость вращения в широком диапазоне путем изменения напряжения управления 0-10 В или плавно переключаться между двумя заранее установленными скоростями.
- Изменять направление вращения.
- Запоминать в режиме самообучения две скорости вращения и параметры разгона/торможения при переходе между ними.
- Контролировать текущую скорость и положение вала по встроенному энкодеру (12 имп/оборот)
- Удерживать вал неподвижно с моментом

### BG 75 PI

Встроенный сервоконтроллер серии Pi, дополнительно ко всем функциям Si, обеспечивает:

- Автономную работу без внешнего компьютерного управления. Предварительная настройка осуществляется пользователем через USB порт с помощью ноутбука.
- Поиск начальной точки отсчёта при включении.
- Запоминание до 14 позиций и плавный переход между ними в зависимости от двоичного номера позиции на логических входах.
- Вращение вала с точно заданной скоростью
- Вращение вала с контролируемым моментом
- Контроль текущей скорости и позиции вала энкодером 4x1024 имп./оборот.
- Пуск/стоп по внешним командам
- Работу в режиме имитации шагового двигателя.
- Двигатель может быть поставлен заранее запрограммированным под алгоритм заказчика.

### BG 75 CI

Встроенный сервоконтроллер серии Ci:

- Интерфейс CANopen (DPS 402)
- Все возможности управления обеспечиваемые Si и Pi контроллерами
- Важные параметры траектории движения могут контролироваться и изменяться в режиме реального времени.
- Контроль движения встроенным энкодером позволяет точно выдерживать скорость даже при 50 об./мин.
- Дополнительно прилагается программное обеспечение и кабели для компьютера
- Поставляется только под проекты.

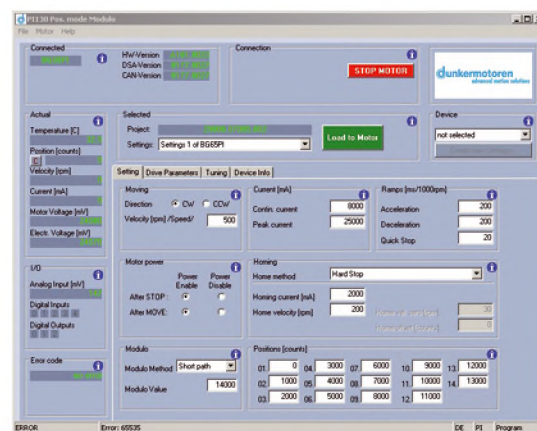
### BG 75 MI

Свободно программируемый контроллер серии Mi:

- Интерфейс CANopen (DPS 402)
- Все возможности управления обеспечиваемые Si и Pi контроллерами и возможности свободного программирования.
- Возможна автономная работа в качестве ведущего двигателя, дополнительно управляющего ведомыми.
- Контроль движения встроенным энкодером позволяет точно выдерживать скорость даже при минимальных оборотах.
- Программирование производится инженерами завода-производителя
- Поставляется только под проекты.

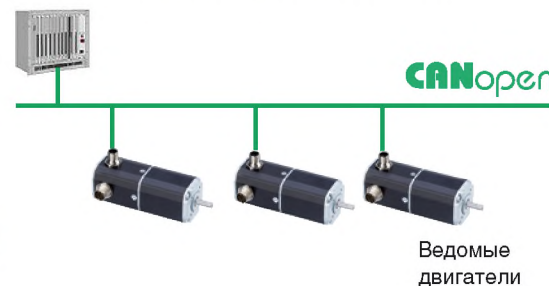


Окно настроек параметров двигателя на компьютере - программа Drive Assistant



- Starter kit: Программа самостоятельной настройки параметров Drive Assistant и кабель подключения к USB порту поставляются по запросу.

Подключение двигателей к шине CANopen



Ведущий двигатель Master

