

# Бесколлекторный двигатель BRUSHLESS MOTORS

## BL025.24E

### Основные свойства

### General features

<b>Тип обмотки</b> <i>Winding type</i>	delta/Треугольник
<b>Угол эффекта Холла</b> <i>HALL effect angle</i>	120 градусов <i>120 degree electrical angle</i>
<b>Радиальный зазор</b> <i>Radial play</i>	0.02 mm @ 450g
<b>Осевой зазор</b> <i>End play</i>	0.08 mm @ 450g
<b>Окончание вала</b> <i>Shaft run out</i>	0.025 mm

<b>Макс. радиальное усилие</b> <i>Max radial force</i>	28N @ 20 mm от фланца <i>28N @ 20 mm from flange</i>
<b>Макс. осевое усилие</b> <i>Max axial force</i>	10N
<b>Класс изоляции</b> <i>Insulation class</i>	Класс B <i>Class B</i>
<b>Диэлектрическая прочность</b> <i>Dielectric strength</i>	500 VDC 1 мин <i>500 Vdc 1 minute</i>
<b>Сопротивление изоляции</b> <i>Insulation resistance</i>	100MΩ мин , 500V DC <i>100MΩ min, 500 Vdc</i>

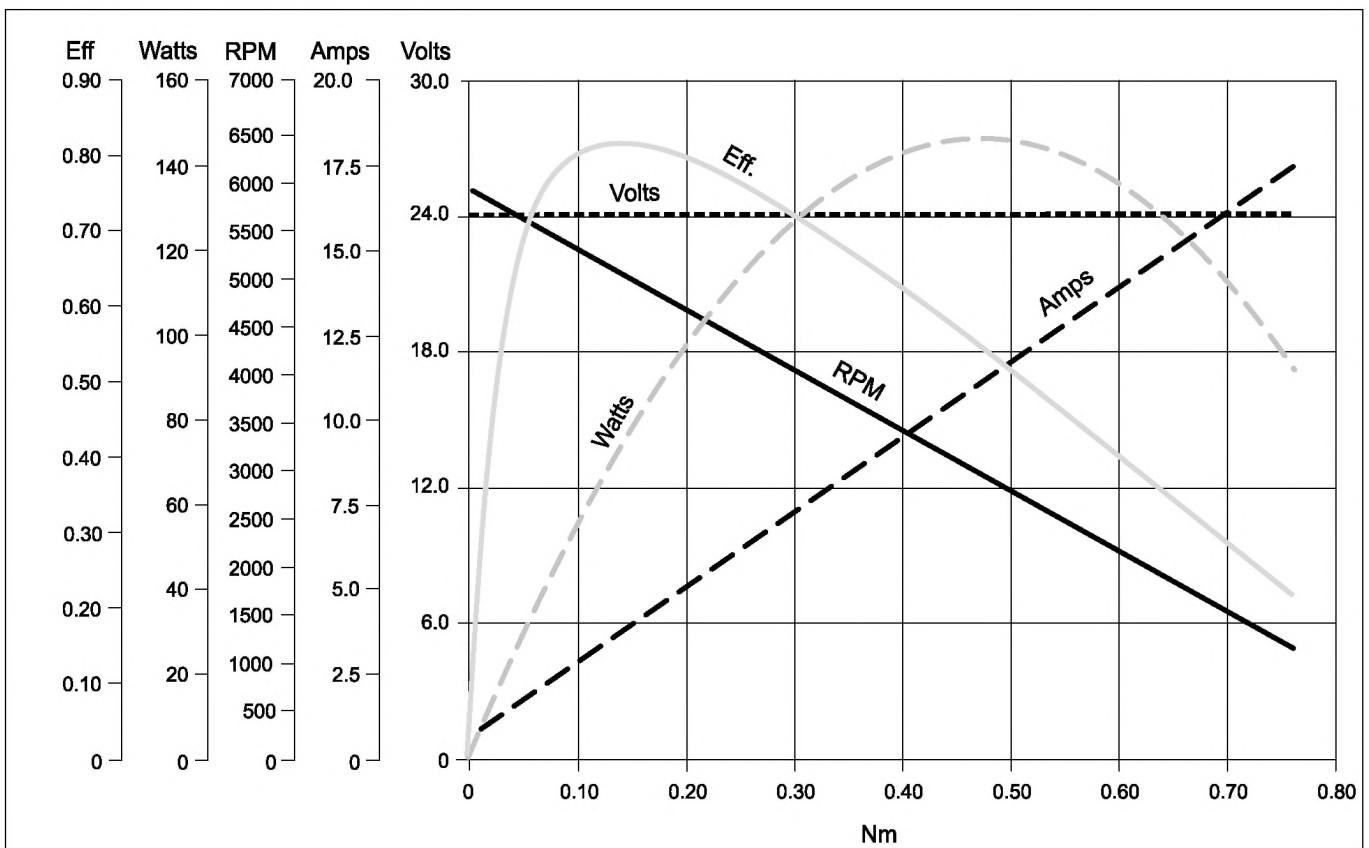
Модель <i>Model</i>	Полуса <i>Poles</i>	Фазы <i>Phases</i>	Номин.	Номин.	Номин.	Номин.	Пиковый	Номин.	Пиковый	Сопротив-	Индуктив-	Постоянный	Обратный	Инерция	Вес <i>Weight</i>
			напряжение <i>Rated voltage</i>	скорость <i>Rated speed</i>	момент <i>Torque Rated</i>	мощность <i>Rated power</i>	момент <i>Peak torque</i>	Ток <i>Rated current</i>	ток <i>Peak current</i>	-ление <i>Line to line resistance</i>	-ность <i>Line to line inductance</i>	момент <i>Torque constant</i>	EMF <i>Back EMF</i>	ротора <i>Rotor inertia</i>	
			[V]	[min <sup>-1</sup> ]	[mNm]	[W]	[mNm]	[A]	[A]	[Ω]	[mH]	[mNm/A]	[V/kRPM]	[gcm <sup>2</sup> ]	[kg]
BL025.24E	8	3	24	4000	0.25	105	0.75	6.6	21	0.3	0.5	0.0376	3.9	96	0.8

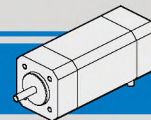
Управление  
*Drives*



### Характеристики

### Performances



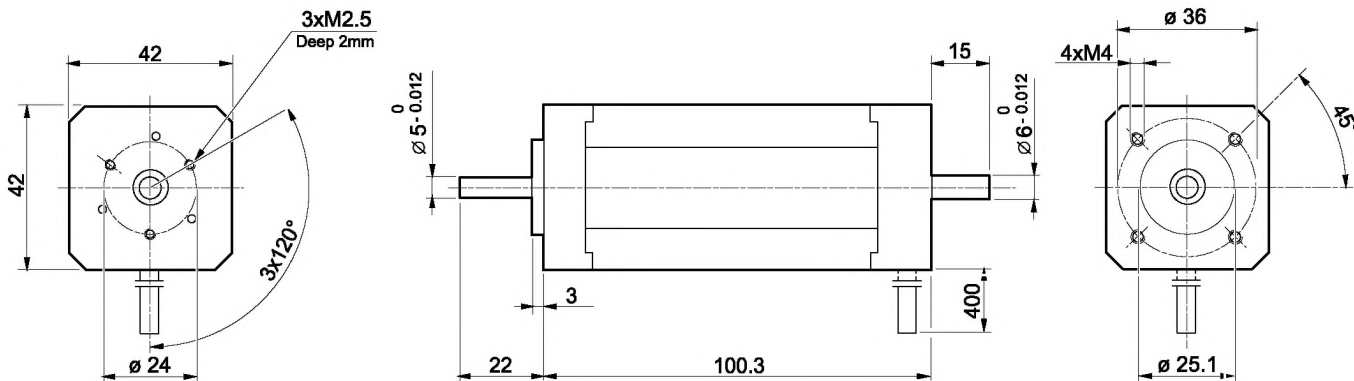


**BL025.24E**

Размеры

Dimensions

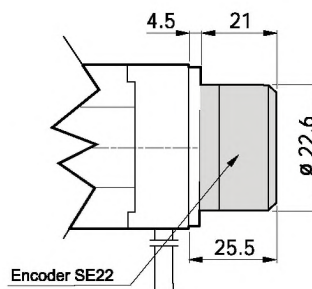
**BL025.24E**



Encoder

H2

Для установки энкодера требуется фланец AS 4M.305  
Encoder assembling needs flange AS 4M.305



**Схема подключений**

**Connection diagram**

Силовые кабели Power leads	Описание Description
Желтый / Yellow	фаза U / U motor Phase
красный / Red	фаза V / V motor Phase
Черный / Black	фаза W / W motor Phase

Сигнальные кабели Signal leads	Описание Description
Blue	HALL fase U U phase HALL
Зеленый Green	HALL fase V V phase HALL
Белый White	HALL fase W W phase HALL
красный (piccolo) Red (small)	Питание HALL +5V DC Supply voltage for Hall sensors, + 5 Vdc
Черный (piccolo) Black (small)	Заземление для датчикаHALL Ground for HALL sensors

Note: Pls, follow strictly the above connection diagrams, danger for the motor and the electric control

Примечание: Пожалуйста, точно следуйте приведенной выше схеме подключения, чтобы не повредить двигатель или цепь управления.