

EC180.120 - EC180.240 - EC180.24E

Свойства

Features

Конструкция	Трубчатая, без вентилятора
Размер	Ø 80 mm
Мощность	250 W S2 (180 W S1)
Магниты	2
Подшипники	Шариковые подшипники
Крепежные отв-я	4
Питание	Низкое напряжение, 12 или 24VDC
Щетки	2 внутренние меднографитовые щётки
Размер щёток	ДхШхВ = 17.1 x 6.5 x 16.7 мм
Эл. кабель	Длина 1000 мм
Задний вал	Стандартный только для ЕС180.24Е

Construction	Tubular, without fan
Size	Ø 80 mm
Power	250 W S2 (180 W S1)
Magnets	2
Bearings	Ball bearings
Mounting holes	4
Power supply	Low voltage, 12 or 24 Vdc
Brushes	2 inside brushes made of graphite/copper composite
Brushes size	LxPxH = 17.1 x 6.5 x 16.7 mm
Electric cable	Length: 1000 mm
Rear shaft	Standard only EC180.24E

Тип Type	S	Pn [W]	V [V]	I [A]	IC	FF	Mn [Nm]	n ₁ [min ⁻¹]	IP	Kg
EC180.120	S1	180	12	21.5	F	1	0.57	3000	40	3.4
	S2 25'	250		30			0.8			
EC180.240	S1	180	24	10.8			0.57			
	S2 25'	250		15			0.8			
EC180.24E	S1	180		10.8			0.57		20	
	S2 25'	250		15			0.8			

Размеры

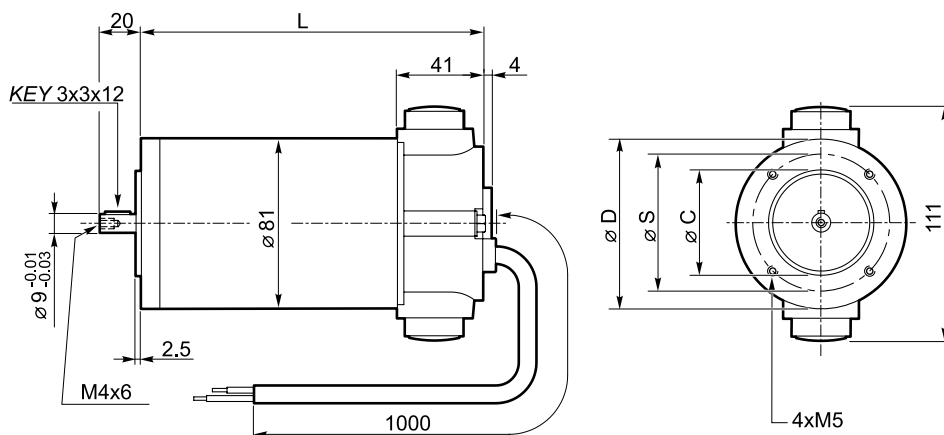
Dimensions

EC180.120
EC180.240

56 B14	
L	185
D	80
S	65
C (-0.03 / -0.01)	50
63B14*	
L	187
D	90
S	75
C (-0.03 / -0.01)	60

* используйте втулку 9/11

* Use sleeve 9/11



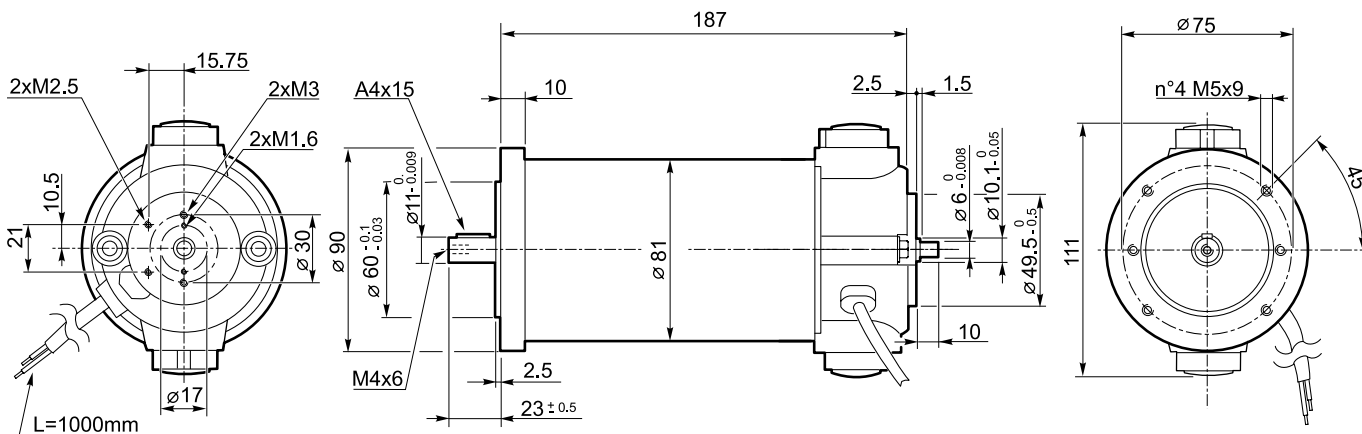
Тормоз/ *Brake*

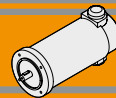
H23

Encoder

H24

EC180.24E



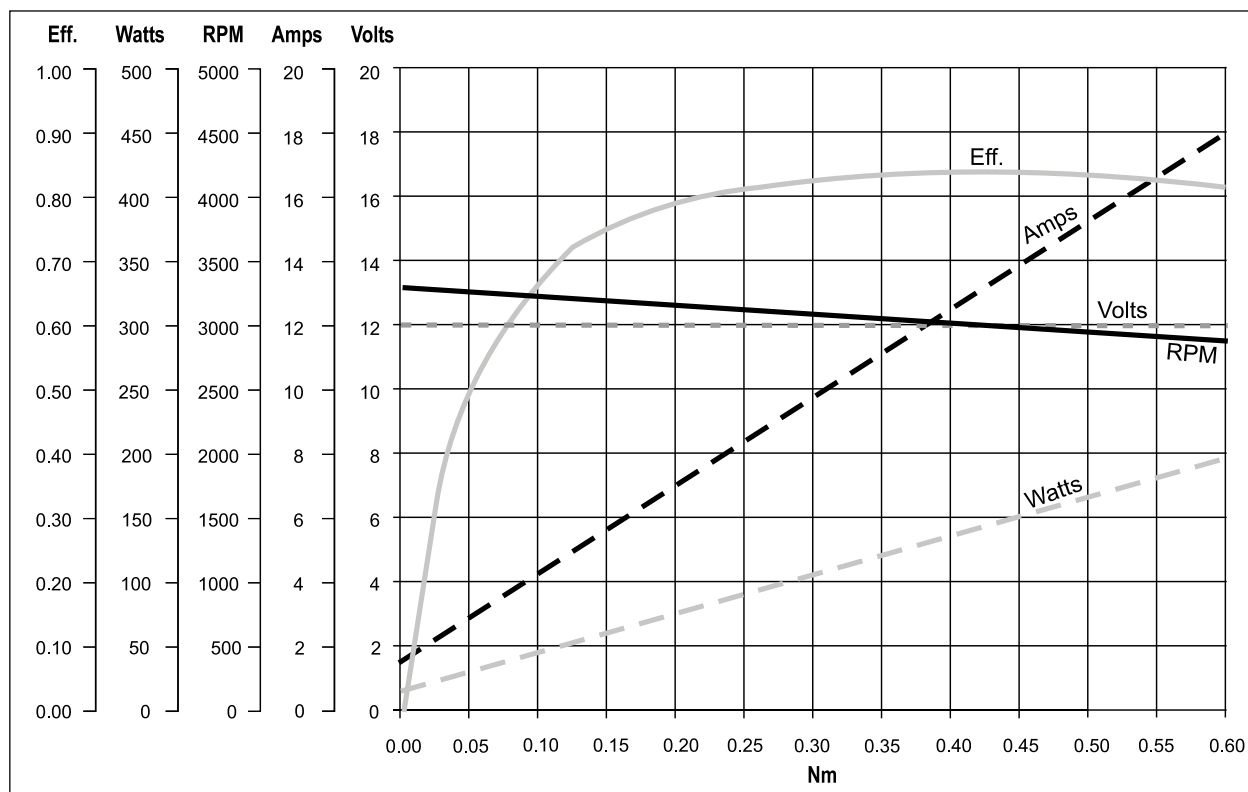


EC180.120 - EC180.240 - EC180.24E

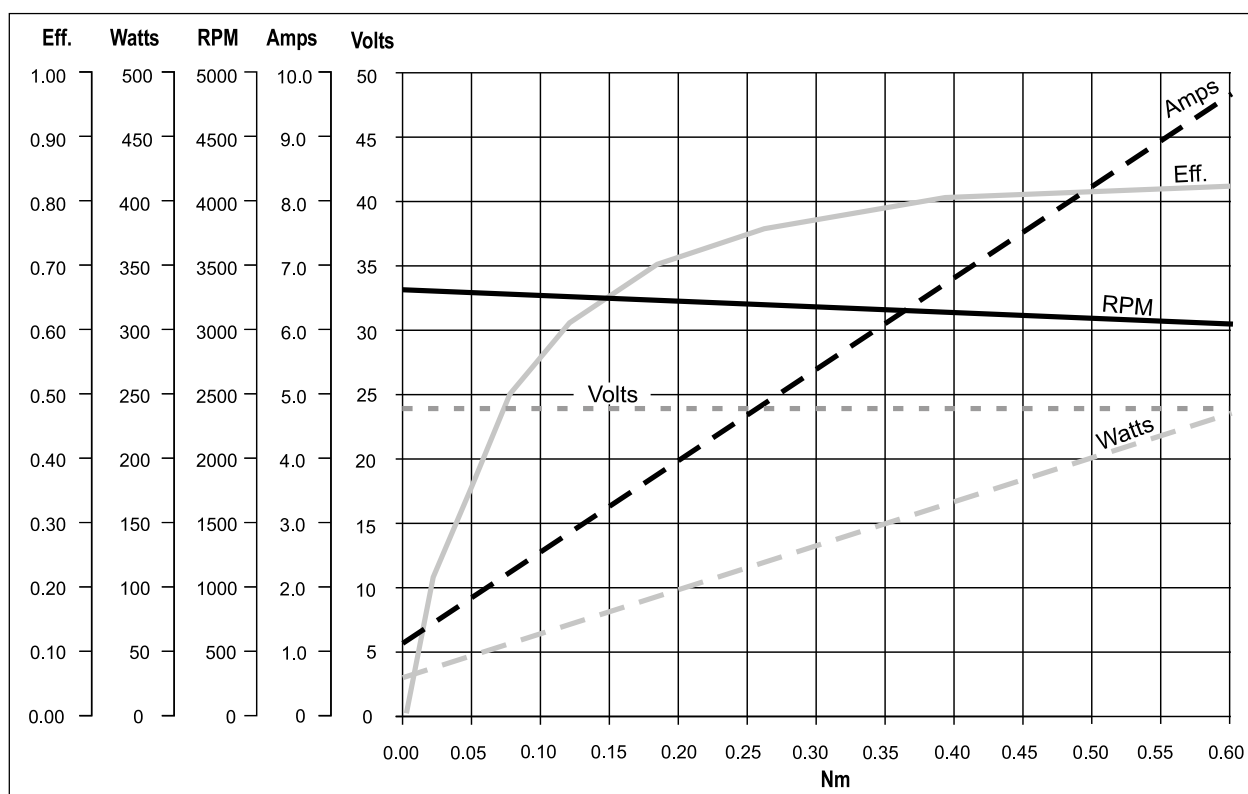
Характеристики

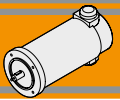
Performances

EC180.120



EC180.240 - EC180.24E





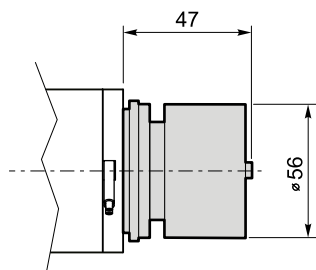
Тормоза

Brake

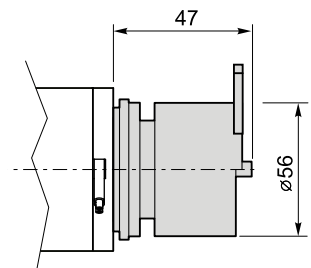
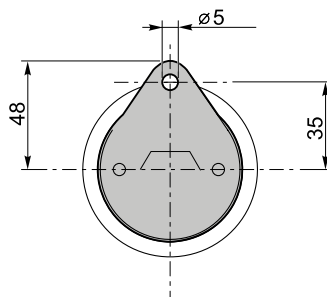
Тормоз/*Brake*

Тормоз с ручным дублёром/*Brake with hand release*

EC050...BR
EC070...BR

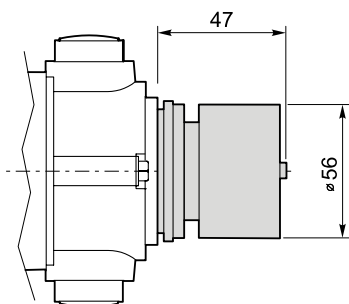


EC050...BRL
EC070...BRL

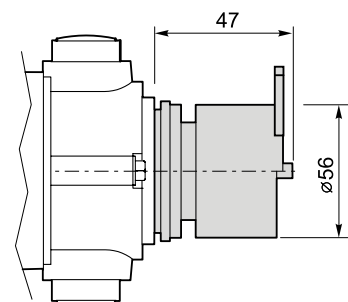
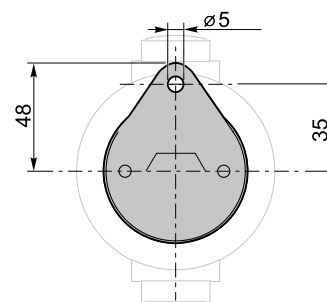


	P_n [W]	V [V]	M_n [Nm]	n₁ [min ⁻¹]
Свойства тормоза/ <i>Break features</i>	14	12 24	2	3000

EC100.24E BR
EC180.24E BR

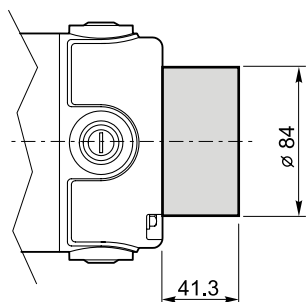


EC100.24E BRL
EC180.24E BRL

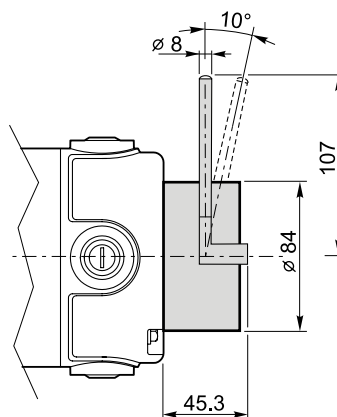


	P_n [W]	V [V]	M_n [Nm]	n₁ [min ⁻¹]
Свойства тормоза/ <i>Break features</i>	14	12 24	2	3000

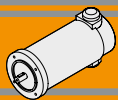
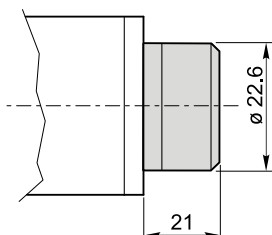
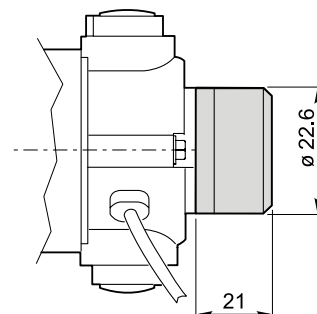
EC350...BR
EC600...BR



EC350...BRL
EC600...BRL



	P_n [W]	V [V]	M_n [Nm]	n₁ [min ⁻¹]
Свойства тормоза/ <i>Break features</i>	25	12 24	5	3000

**EC****Motori elettrici CC**
DC Electric motors**Энкодер****Encoder****EC020.24E ME22****EC050.12E ME22****EC050.24E ME22****EC070.12E ME22****EC070.24E ME22****EC100.24E ME22****EC180.24E ME22**

Разрешение энкодера (CPR) <i>Encoder Resolution (CPR)</i>	Количество каналов/ <i>Number of channels</i>	Напряжение питания/ <i>Power supply</i>
001	2	5 VdC - TTL
100		
300		

Для заказа энкодеров с нестандартным разрешением, пожалуйста, свяжитесь с нашим Техническим Отделом/

For non-standard encoder resolution, please contact our Technical Department.